



为了能正确使用 Uyinwu 优鸚鵡 UG30L 流光版鼠标，请仔细阅读本说明书！本说明书简洁快速的对 UG30L 功能进行描述。

## 产品简介:

非常感谢您选用本公司新出产品: Uyinwu优鸚鵡UG30L

Uyinwu优鸚鵡UG30L是一款炫酷流光宏定义游戏鼠标, 广受游戏玩家喜爱, 该产品外观新颖, 使用舒适, 定位精准, 在绝大多表面使用自如, 多种炫彩灯效供选择, 是上网, 办公, 游戏, 多媒体娱乐之最佳匹配外设!

功能特点:

- ❖ 6KEY可自定义, 更具个性化宏定义功能, 热门游戏快捷功能呕血编辑!
- ❖ 超炫, 超酷, 6+1灯效供选择分别是-DPI颜色呼吸-七彩流光(默认)-霓虹-动感地带-华尔兹-四季变幻-关灯
- ❖ 组合键切换灯光: 左键+DPI按键。
- ❖ 6档DPI切换800绿色-1600紫色-2400蓝色-3200红色-4800青色-8000黄色, 最高分辨率可达8000DPI
- ❖ 加速度: 12G
- ❖ 移动速率IPS: 32英寸/S
- ❖ 帧速率FPS: 4000次/S
- ❖ 工作/游戏模式切换选择(默认长按中键(滚轮键)切换, 驱动可设置其它方式)
- ❖ 开关寿命: 1000万次
- ❖ CABLE规格: 线径3.0\*1.65米
- ❖ 符合EMC, USB-IF, WHQL, ROHS
- ❖ 兼容Microsoft Windows2000/XP/VISTA/WIN8;IOS
- ❖ 独家外观专利, 人体工程学设计
- ❖ 可靠度完整测试

## 规格说明:

- ❖ 符合 USB 1.1 规范
- ❖ 符合 USB HID Version 1.1 规范
- ❖ 体积: 125\*60\*37mm
- ❖ 重量: 111g
- ❖ USB 工作电压: 4.5VDC~5.25VDC
- ❖ 环境温度: -10~+40℃
- ❖ 相对湿度: 10%~95%

## 安装说明:

一. Uyinwu 优鸚鵡 UG30L 硬件连接

本设备为即插即用, 直接插入电脑USB接口, 即可实现普通鼠标功能!

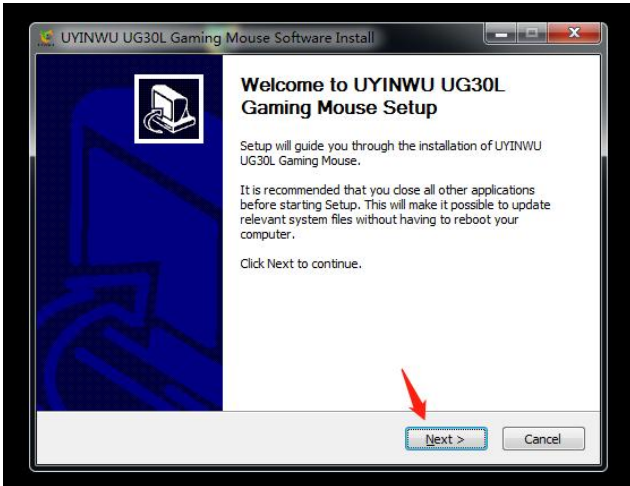
二.Uyinwu优鸚鵡 UG30L 驱动须安装, 安装步骤如下:

三. 如图所示:

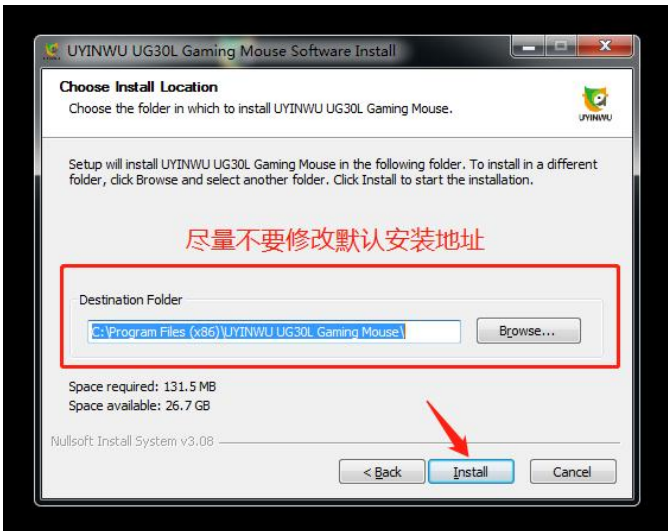
1、下载安装包之后解压在桌面!



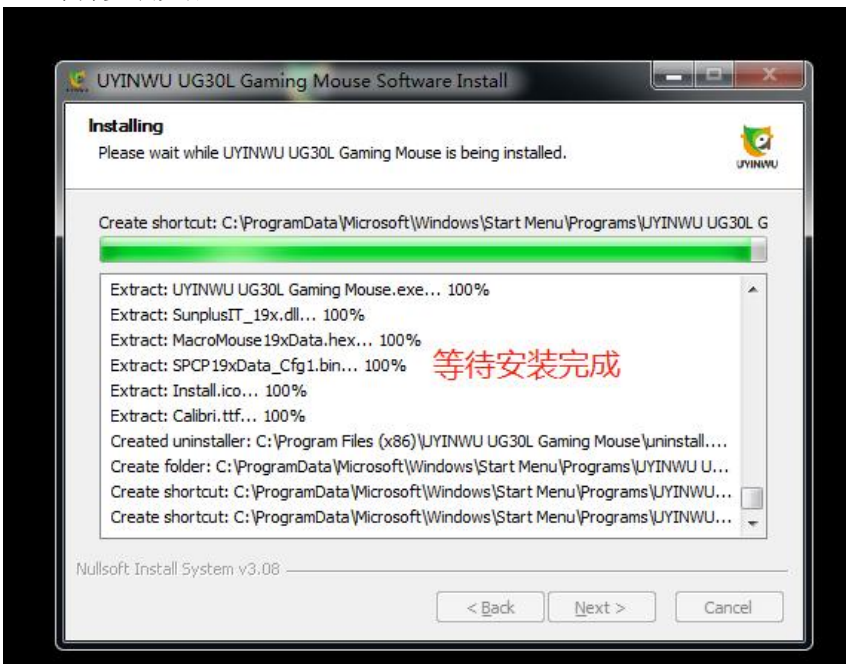
2、双击解压后的安装包，弹出窗口，点击Next。



3、点击Next后提示如图，点击Install。



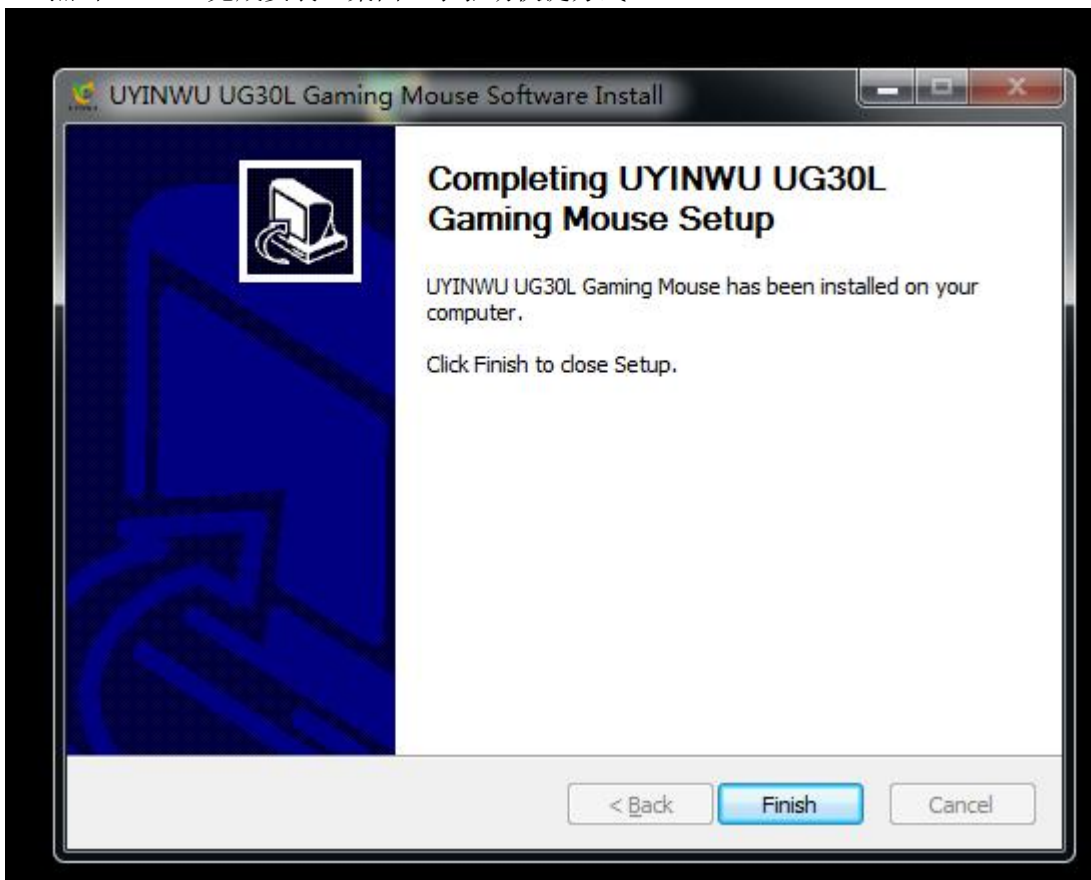
4、等待安装完成



## 4、点击下拉选择允许本次操作



## 6、点击Finish，完成安装，桌面显示驱动快捷方式！



注释：打开驱动需插入鼠标！


## 一. 基本设置:



注：不插入对应该驱动的鼠标时，双击应用程序无法启动该驱动，提示设备未连接。

【办公模式】页面，用户可对 6 个按键做任意设置：标准滑鼠按键、特殊功能按键、多媒体键、上网按键、计算机功能键、自定义键、宏列表、枪键宏等。

1、【办公模式】页面左侧的 1-6 键，可选择设置相对应的功能，设置好点击应用-即可使用；

2、【办公模式】页面  用户可将保存好的配置加载进来，方便快捷切换；

3、【办公模式】页面  点击可恢复到初始的默认设置。

 保存需要设置功能	 导入配置文件	 恢复出厂设置
---	--	--



注：优鸚鵡 Uyinwu 【游戏模式】默认设置绝地求生-吃鸡功能按键

【游戏模式】页面，用户可对 6 个按键做任意设置：标准鼠标按键、特殊功能按键、多媒体键、上网按键、计算机功能键、自定义键、宏列表、枪键宏等。

- 1、【游戏模式】左侧的 1-6 键，可选择设置相对应的功能，设置好点击应用-即可使用；
- 2、【游戏模式】<键盘组合键>：点击自定义键盘键，即可在键盘上进行设置组合键功能。





1、火力键设置：可对枪支的开火次数、射速、连续开火功能参数设定。



2、指针设置:设置完成保存应用即可生效。



3、双击设置：双击点击频率的速度，设置完成保存应用即可生效。



4、滚轮设置：默认为3，即滚轮一格长度，设置完成保存应用即可生效。



注：优鸚鵡 Uyinwu 灯效为七彩流光模式

灯光控制分为灯光状态、灯光亮度设定、灯光模式、呼吸速度四种选择设置如下：

- 1、灯光状态：用户可根据需求进行灯光【打开】或【关闭】进行选择保存应用即可；
- 2、灯光亮度设定：用户可根据需求进行灯光【100%】或【50%】进行选择保存应用即可；
- 3、灯光模式：用户可根据需求进行 6 种不同流光灯效模式选择灯光-保存应用即可；
- 4、呼吸速度：可根据需求对灯光灯效模式闪烁频率调节快慢。





提供键盘按键录制功能，用户可根据喜好，自行录制键盘、鼠标按键、就是所谓的“宏设置”使用方法如下：（录制宏之前，先把此页面右边设定选好，根据自己的需求选择）

1、点击宏列表内空白处，弹出窗口后点击新建文件夹，新建文件夹之后命名，点击命名好的文件夹，点击“新建宏”（命名好名称）

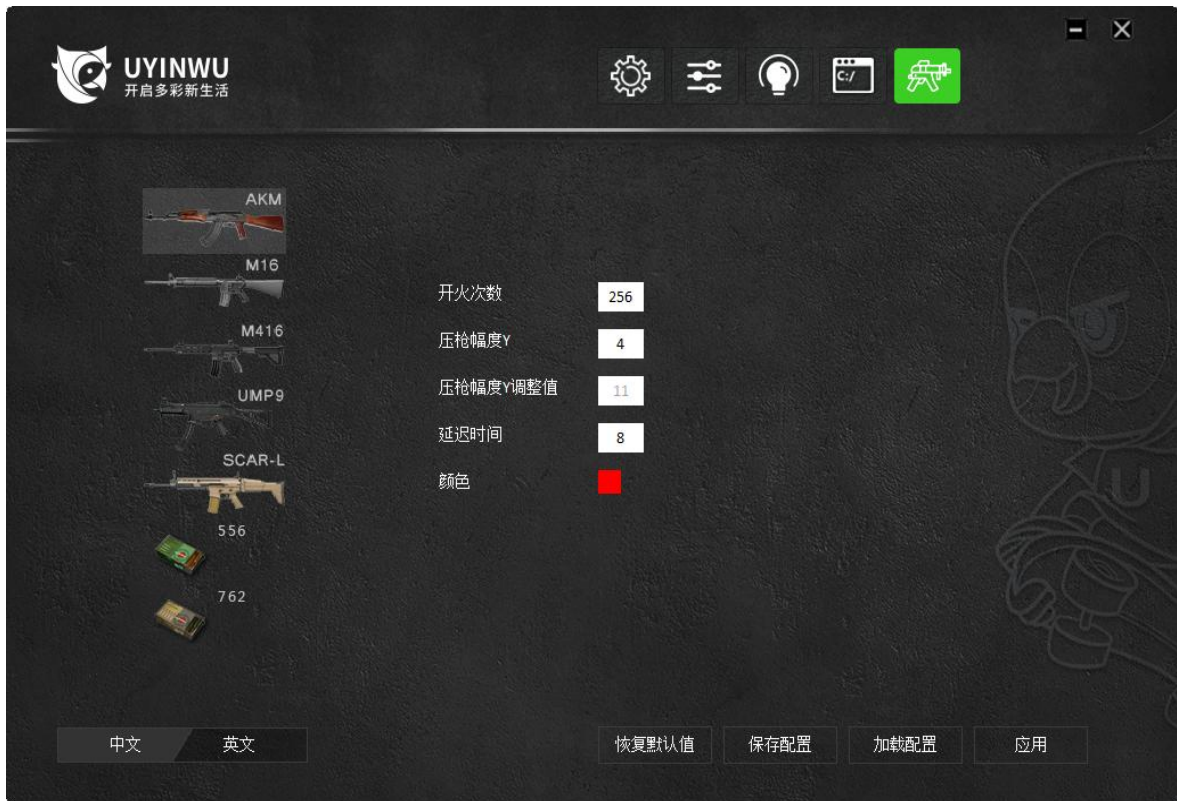
2、点击“开始记录”按钮，然后光标放到宏内容框上面，即可录入键盘或鼠标按键功能，录入好后再点击“停止记录”按钮，应用即可生效；

3、宏的修改方法：

①在 PC 宏列表中选宏名称 **点击鼠标右键**即可设置：新建宏、重命名、删除宏、导入单个宏、导入整个宏、导出单个宏、导出整个宏、即可**添加到鼠标中**；

②在按键列表中选宏内容 **点击鼠标右键**即可设置：修改、删除、插入。

4、完成添加宏后，即可在办公模式/游戏模式-“普通宏”中找到自定义新建宏。



此页面为压枪设置：分别有AKM、M16、M416、UMP9、SCAR-L、556、762等设置。

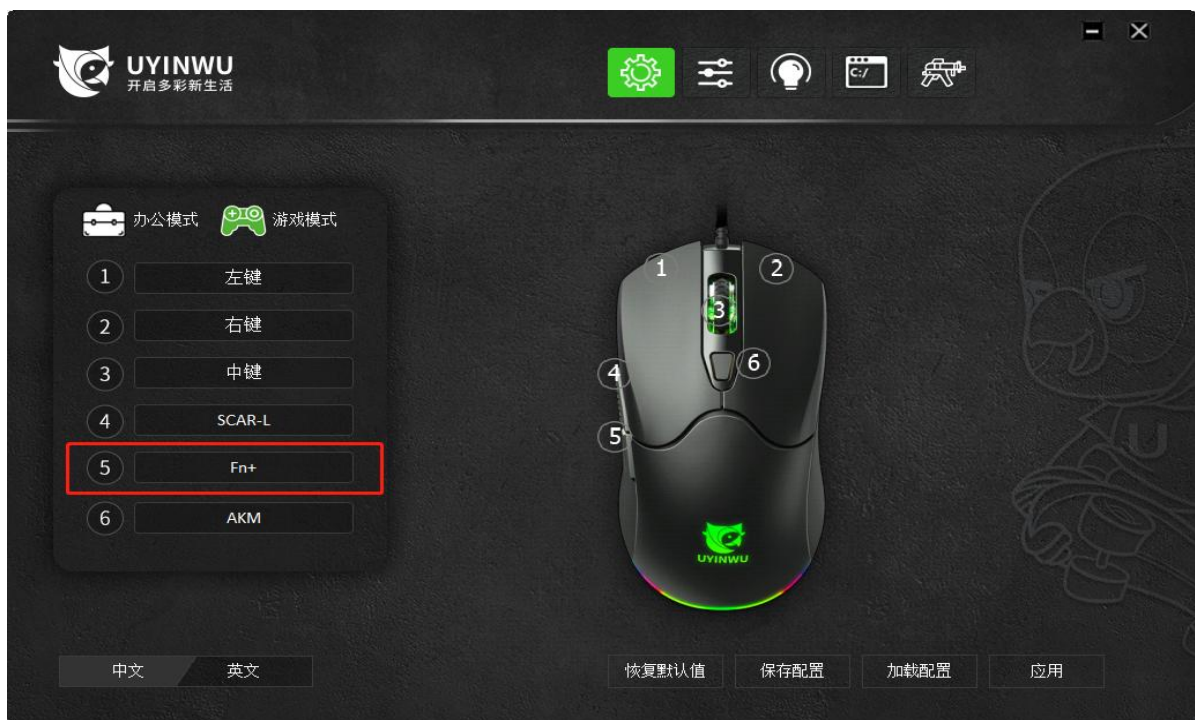
开火次数：代表可以发射256次。

压枪幅度Y：可以用来调节佩戴不同瞄准器的压枪幅度。

压枪幅度Y调整值：FN+滚轮调节的数值显示。

延迟时间：子弹发射的间隔时间，单位为MS。

**注释：**本页面数值为默认压枪数值，用户可根据自己的习惯来调节。（不同枪支后坐力不一样）



注：优鸚鵡 Uyinwu UG30L 鼠标设有吃鸡压枪功能，具体操作如下：

进入游戏模式——设置 FN 特殊功能键（默认 5 键 FN 键，可根据个人习惯设置其他按键位置）——点击应用——4 键开启持枪——按着 FN 特殊功能键——滚轮上下滑动调节压枪幅度

1、进入游戏模式，设置 FN 特殊功能键（默认 5 键 FN 键，可根据个人习惯设置其他按键位置）点击应用即可；

2、开启游戏时，先按枪键开启持枪模式（默认 4、6为枪支按键），按着 FN 特殊功能按键，滚轮上下滑动进行调节压枪幅度即可。

由于每把枪支的后坐力不同，用户可根据个人习惯喜好进行调节枪支压枪幅度与分辨率（DPI）

**备注：以上说明书任何操作之后都应点击应用才可生效，否则功能未修改成功，切记！**

## 简易故障排除方法

故障现象	检查	故障排除
不能自定义	➤ 是否有安装应用软件	➤ 安装应用软件
滚轮浏览无功能	➤ 基本设置 C 区是否设置为滚轮 +/-	➤ 重新设置
切换 DPI 无反应	➤ 基本设置 D 区 DPI 是否设置在不同档位	➤ 重新设置
死机或功能异常	➤ 拔下 USB 接口重新插上，重新启动计算机。	
安装快捷方式被杀掉	➤ 可卸载杀毒软件再重新安装	
打开驱动鼠标无法读取	➤ 等待电脑读取鼠标安装驱动或者主机USB接口电压太低，换个接口试下！	
下载安装包打不开	➤ 电脑未安装压缩软件，需安装压缩软件，解压下载安装包！	
鼠标上电无反应	➤ 重新插拔或者重启电脑	

备注：产品不使用自定义软件时，按键失去自定义功能，产品变成普通多键鼠标，具体请参考我司其它同系产品说明书！