



为了能正确使用 Uyinwu 优鸚鵡 UG16H 呼吸版游戏鼠标，请仔细阅读本说明书！本说明书简洁快速的对 UG16H 功能进行描述。

# Uyinwu 优鸚鵡 UG16H 宏定义游戏鼠标操作说明书

---

## 产品简介:

非常感谢您选用本公司新出产品: Uyinwu优鸚鵡UG16H

Uyinwu优鸚鵡UG16H是一款炫酷宏定义游戏鼠标, 广受游戏玩家喜爱, 该产品外观新颖, 使用舒适, 定位精准, 在绝大多表面使用自如, 多种炫彩灯效供选择, 是上网, 办公, 游戏, 多媒体娱乐之最佳匹配外设!

功能特点:

- ✧ 7KEY可自定义, 更具个性化宏定义功能, 热门游戏快捷功能呕血编辑!
- ✧ 6+1种灯效模式, 呼吸频率设置, LOGO呼吸频率设置, 常亮/熄灭!
- ✧ 4档DPI切换800-1600--3200--6400, 最高分辨率可达8000DPI
- ✧ 开关寿命: 1000万次
- ✧ CABLE规格: 线径3.0\*1.65米
- ✧ 符合EMC, USB-IF, WHQL, ROHS
- ✧ 兼容Microsoft Windows2000/XP/VISTA/WIN8;IOS
- ✧ 独家外观专利, 人体工程学设计
- ✧ 可靠度完整测试

## 规格说明:

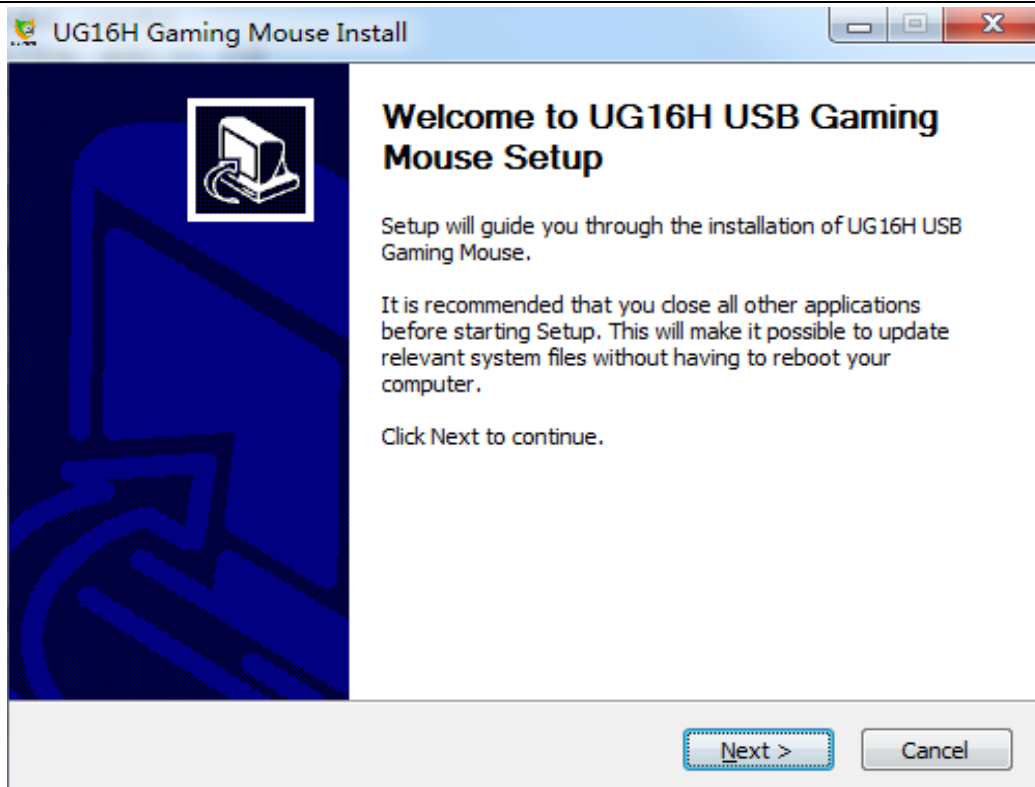
- ✧ 符合 USB 1.1 规范
- ✧ 符合 USB HID Version 1.1 规范
- ✧ 体积: 130\*76\*41mm
- ✧ 重量: 130g
- ✧ USB 工作电压: 4.5VDC~5.25VDC
- ✧ 环境温度: -10~+40℃
- ✧ 相对湿度: 10%~95%

## 安装说明:

### 1. Uyinwu 优鸚鵡 UG16H 硬件连接

本设备为即插即用, 直接插入电脑USB接口, 即可实现普通鼠标功能!

### 2. 安装 Uyinwu 优鸚鵡 UG16H 驱动前, 需先插入鼠标, 随即可按提示逐一完成安装!



## 一. 基本设置:



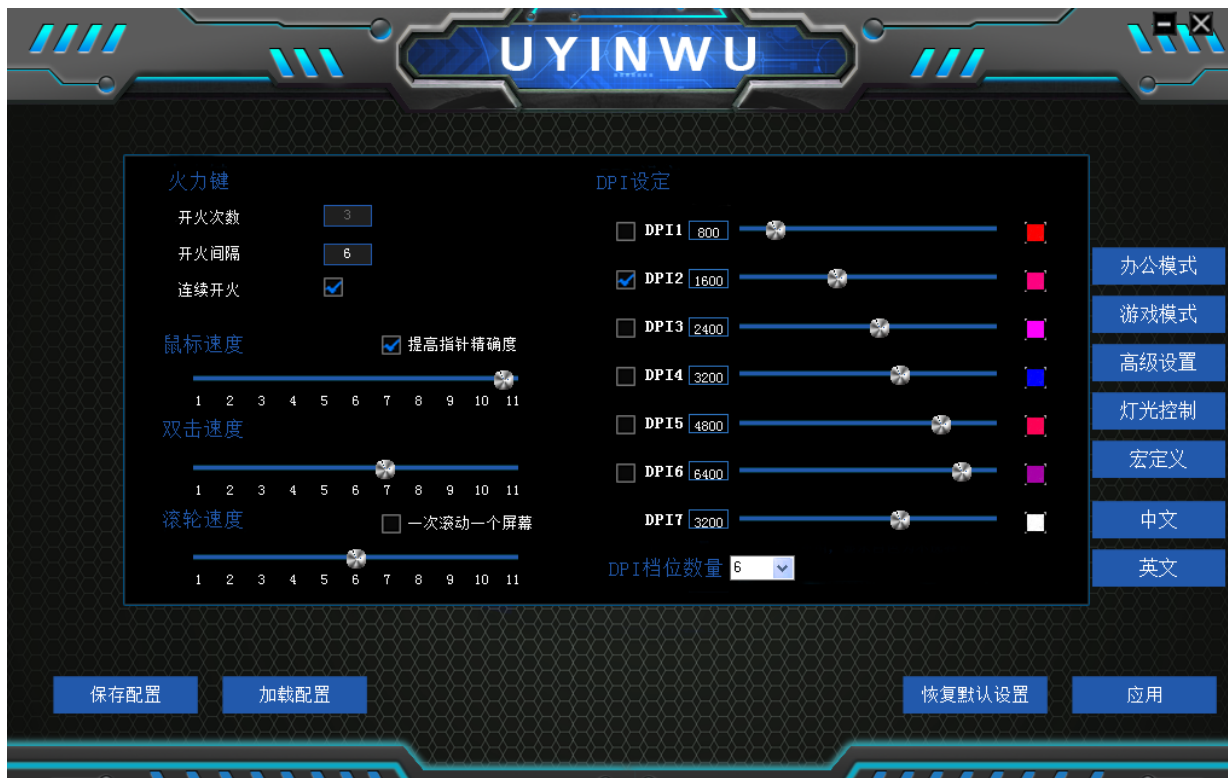
如上图:

UG16H 有办公和游戏两种模式，共 7 个按键，都可自定义，

办公模式:可透过长按中键/DPI 键进行模式切换设置，设置完成点击应用！

游戏模式: UG16H 有默多种热门游戏功能键，

## 二. 高级设置:



鼠标速度设置：根据使用习惯与屏幕大小，设置鼠标移动灵敏度！

双击速度设置：设置火力键延时，即发射速率！

滚轮速度设置：根据使用环境及喜好，设置滚轮翻页响应速度！

提供火力键个性化设置

DPI 设置：DPI 值默认勾选，对应颜色选定！设定完成点击应用！

## 三. 灯光控制:



开关灯设置：设置两种流光亮度

灯效设置：不用速率需求可设置

## 四. 宏定义：



本公司有预设目前热门游戏常用游戏快捷键，方便用户使用。消费者也可根据个人喜好和实际应用，进行快捷键自主编程，体验DIY乐趣，具体步骤如下：

1. 点击新建宏给所需定义功能取一个名字
2. 新增到宏列表，点击录制，开始编辑对应快捷键
3. 编辑完成，点停止，然后点击应用，即可将新增功能保存至宏列表下，以供各按键自定义！
4. 设置功能需将宏列表功能存储到鼠标，选择要调用的功能项，点击右键即可完成选择
5. 一些需要用到鼠标按键组合的快捷键，录制过程直接按对应按键即可，还可以修改延迟值，点击应用后方可生效。
6. 编辑好宏后可到基本设置里面设置选择按键宏

### 简易故障排除方法

故障现象	检查	故障排除
不能自定义	➤ 是否有安装应用软件	➤ 安装应用软件
滚轮浏览无功能	➤ 基本设置 C 区是否设置为滚轮 +/-	➤ 重新设置
切换 DPI 无反应	➤ 基本设置 D 区 DPI 是否设置在不同档位	➤ 重新设置
宏定义功能无效	➤ 是否正确编辑设置	➤ 按操作说明进行
死机或功能异常	➤ 拔下 USB 接口重新插上，重新启动计算机。	

## Uyinwu 优鸚鵡 UG16H 宏定义游戏鼠标操作说明书

---

备注：产品不使用自定义软件时，按键失去自定义功能，产品变成普通多键鼠标，具体请参考我司其它同系产品说明书！